

WEBCORE

LA GESTION DE CONTENU WEB EFFICACE

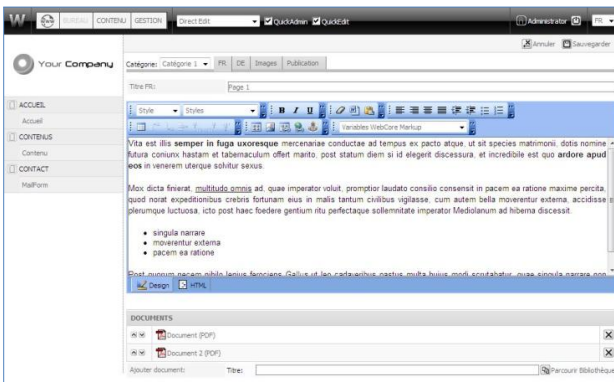
WebCore est un système de gestion de contenus (Web Content Management System) performant permettant la gestion de sites web, d'extranets et d'intranets. Un CMS est un système de rédaction qui rend possible et qui organise l'alimentation et la mise à jour des contenus de documents texte et fichiers multimédia.

En tant qu'application web ergonomique et conviviale, la mise à jour d'un site web via WebCore ne présuppose aucune connaissance technique spécifique auprès du gestionnaire du site.

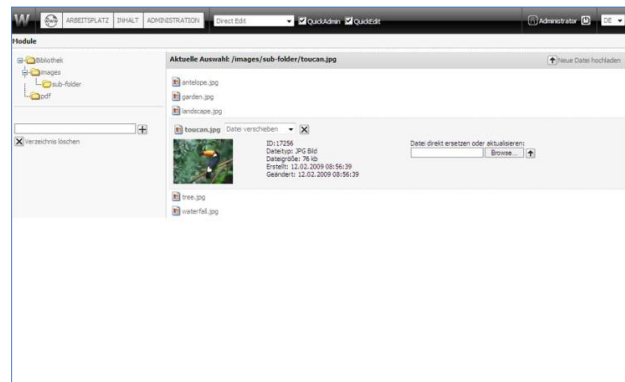
AVANTAGES

- ✓ Indépendance: autonomie en matière de gestion des contenus, qu'ils s'agissent de pages, de rubriques, de textes, de photos, de documents ou encore de vidéos.
- ✓ Actualisation: mise à jour simple et rapide de votre site.
- ✓ Flexibilité: adaptations et développement de votre site Internet en fonction des besoins de votre entreprise.
- ✓ Maîtrise des coûts: mises à jour gratuites, économie de temps et contrôle des coûts de maintenance.

POINTS-FORTS



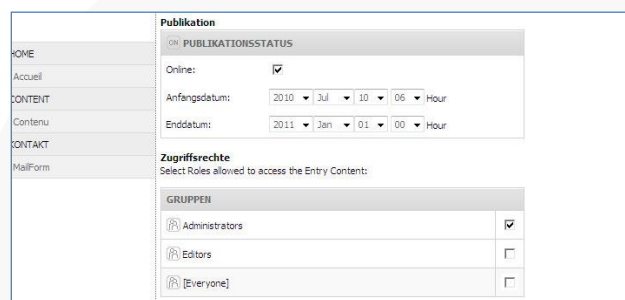
Editeur de texte WYSIWYG



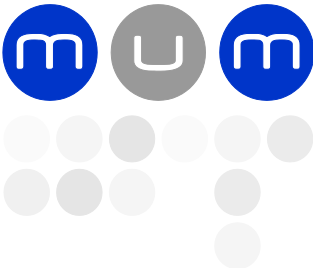
Gestion de fichiers centralisée, bibliothèque de fichiers



Quick-Edit: édition en 1-clic, à partir du site même

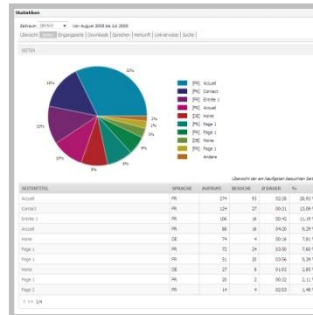
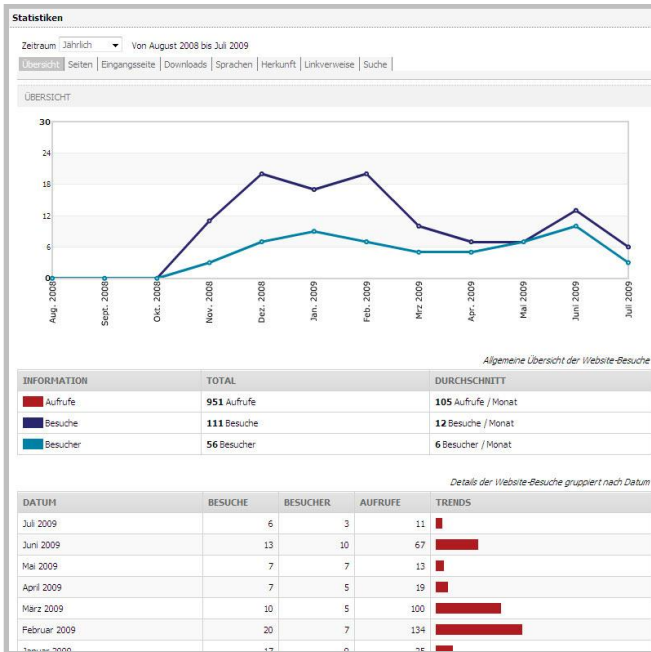


Publishing: publication programmée et archivage automatique



WEBCORE

LA GESTION DE CONTENU WEB EFFICACE



Les statistiques donnent un aperçu des tendances de fréquentation et présentent des pistes d'optimisation.

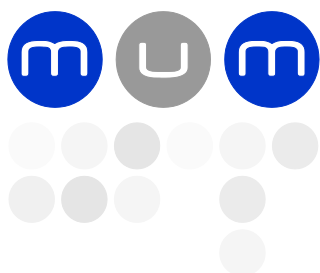
- Fréquentation générale (pages, visiteurs, durée)
- Pages les plus fréquentées
- Téléchargements de documents
- Langues et pays d'origine
- Références externes
- Mots-clés utilisés par les moteurs de recherche

Statistiques de visite intelligentes, par mois, trimestre ou année

FONCTIONS

- Bibliothèque centrale de fichiers
- Multilinguisme
- Génération automatique des menus de navigation et plan du site
- Système de templates pour garantir l'homogénéité de la présentation
- Programmation des publications et archivage
- Recherche texte libre dans le site et à l'intérieur de fichiers
- Gestion des utilisateurs et droits d'accès
- Statistiques de visite
- Optimisé pour le référencement
- Utilisable pour extranets et intranets
- Redimensionnement automatique d'images
- Gestion multi-sites et liaison de contenus
- Extensible et interfaces ouvertes





WEBCORE

LA GESTION DE CONTENU WEB EFFICACE

MODULES

Chaque site est composé individuellement à partir de modules existants. Ceci est plus efficace en termes de coût et facilite la gestion générale du site. Voici un aperçu des modules génériques:

Module Text-Libre (PageZone)

Zone de texte libre avec éditeur à texte enrichi, permettant le formatage du texte et l'introduction d'images.

Module Content

Module universel de gestion de contenus tels que catégories, pages, images, documents (PDF, Word, Excel...), liens, etc. Gestion de l'ordre des éléments et publication programmée (date-heure) de contenus. Possibilité de définir des droits d'accès par groupes d'utilisateurs.

Module Annuaire (Directory)

Gestion de données/coordonnées de personnes ou entreprises, par catégories et sous-catégories. Liaison aux formulaires de contact et création dynamique de vCards (.vcf) pour l'importation à Outlook.

Module FAQ (Questions fréquentes)

Publication de questions-réponses par sujet. Affichage de FAQ aléatoires.

Shop Modul

Création d'une boutique en ligne composée d'articles et groupes articles. Système de caddy et module de paiement PayPal. Gestion des commandes.

Recherche Text-Libre

Recherche par mots-clés dans tous les contenus web, ainsi qu'à l'intérieur des documents (Index-Server).

Galerie Photo

Publication d'albums photo. Publication sous forme de diaporamas. Publication d'albums photos par lots (upload .zip)

Module Formulaire (Mail Form)

Création de formulaires e-mail pour l'envoi par e-mail. Archive e-mail permettant de consulter l'historique de tous les messages envoyés.

Module RSS

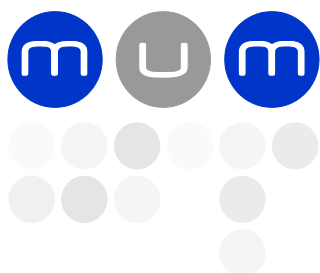
Chargement et affichage de flux RSS et ATOM.

Module Newsletter

Gestion d'abonnés par groupes ou thèmes. Composition de newsletters multilingues. Fonction d'envoi avec accusé de lecture. Génération de mailings automatiques à partir de contenus du site web.

Module Banner

Gestion et publication de bannière publicitaires.



WEBCORE

LA GESTION DE CONTENU WEB EFFICACE

TECHNOLOGIE & ARCHITECTURE

L'architecture de WebCore se caractérise par la séparation de contenus, du design et de la structure d'un côté, et du noyau fonctionnel (« Core ») de l'autre. La flexibilité et l'individualité de chaque site ne connaît donc pas de limites.

La mise en oeuvre de technologies standards modernes et innovatrices fait de WebCore une solution globale et durable.



Grâce au modèle de développement intégré de WebCore, il est possible de garantir qu'un site web construit avec WebCore peut durablement répondre aux besoins et aux normes en vigueur:

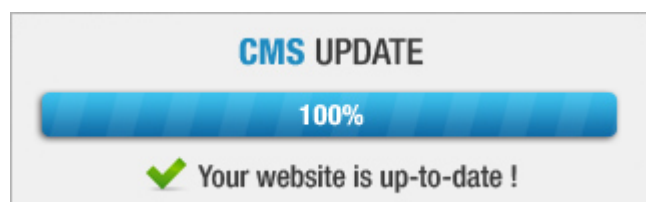


- Standards web tels que Html5, CSS3,...
- Compatibilité envers les navigateurs et systèmes
- Référencabilité (au niveau fonctionnel et sémantique)
- Accessibilité (WCAG, Anysurfer.be,...)



FULL-SERVICE

WebCore n'est pas qu'un logiciel, mais une solution. Car sans un partenariat professionnel, un logiciel à lui tout seul ne sait répondre à une finalité.



WebCore est mis à disposition de nos clients sous la forme d'un service continu global. Le système est intégralement opéré sur une infrastructure de serveur web dédiée, et est régulièrement soumis à des mises à jour (maintenance) et bénéficie d'ajouts fonctionnels.

WebCore signifie des coûts d'achat et d'opération peu élevés.

WebCore dispose de nombreuses fonctionnalités « out-of-the-box ». La roue n'est donc réinventée à chaque fois qu'une fonction est requise. L'évolutivité est également garantie. Vous n'achetez que les composants dont vous avez besoin.

Ceci réduit la complexité d'un projet, ainsi que le budget.

