

WEBCORE

LEISTUNGSFÄHIGES WEB CONTENT MANAGEMENT

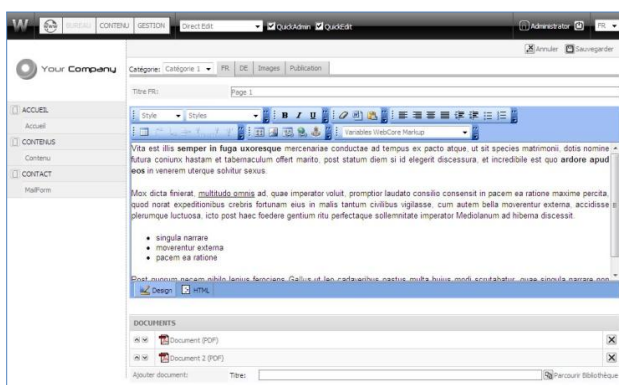
WebCore ist ein universelles und leistungsstarkes Web Content Management System zur Verwaltung von Websites, Portalen, Extranets und Intranets. Ein CMS ist ein Redaktionssystem, das die gemeinschaftliche Erstellung und Bearbeitung des Inhalts von Text- und Multimedia-Dokumenten (Content) ermöglicht und organisiert.

Als vollständig web-basierte und benutzerfreundliche Anwendung, setzt die inhaltliche Website-Verwaltung mittels WebCore keinerlei technischen System-Voraussetzungen und keine besonderen technischen Vorkenntnisse beim Anwender, voraus.

CMS-VORTEILE

- ✓ Geringe Kosten der Inhaltspflege
- ✓ Aktualität der Information durch wenig umständliche Veröffentlichung
- ✓ Einheitliches Erscheinungsbild der Website (Corporate Design)
- ✓ Trennung von Inhalt und Design durch Vorlagen und Automatismen (z.B. Bildverkleinerung)
- ✓ Höhere Attraktivität durch dynamische Zusatzdienste und interaktive Funktionen
- ✓ Einfache Erweiterung der Web-Präsenz ohne Spezialwissen

WEBCORE-HIGHLIGHTS



Einfache Textverarbeitung mit dem WYSIWYG-Editor

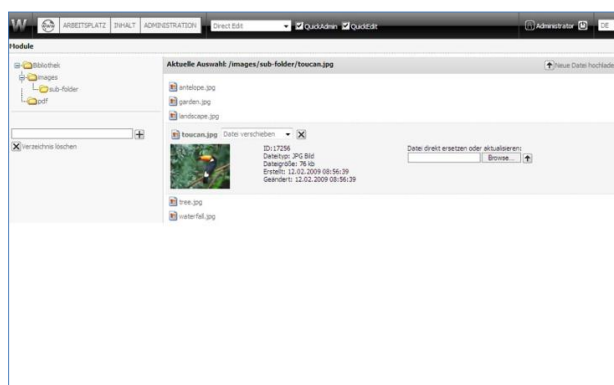
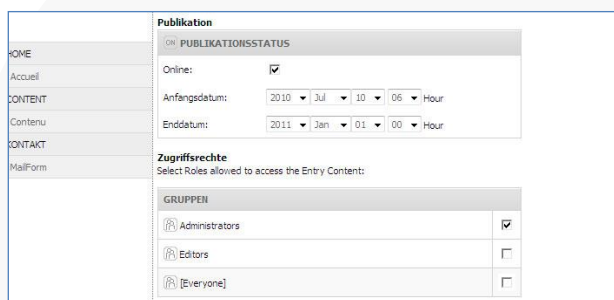


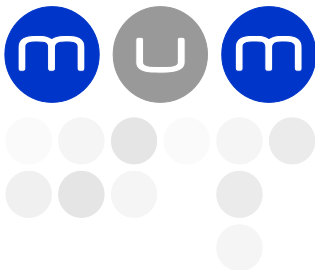
Bild- und Dokumentverwaltung in einer zentralisierten Datei-Bibliothek



Quick-Edit: 1-Klick Bearbeitung von Inhalten, direkt aus der Website

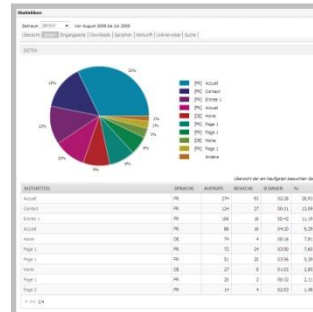
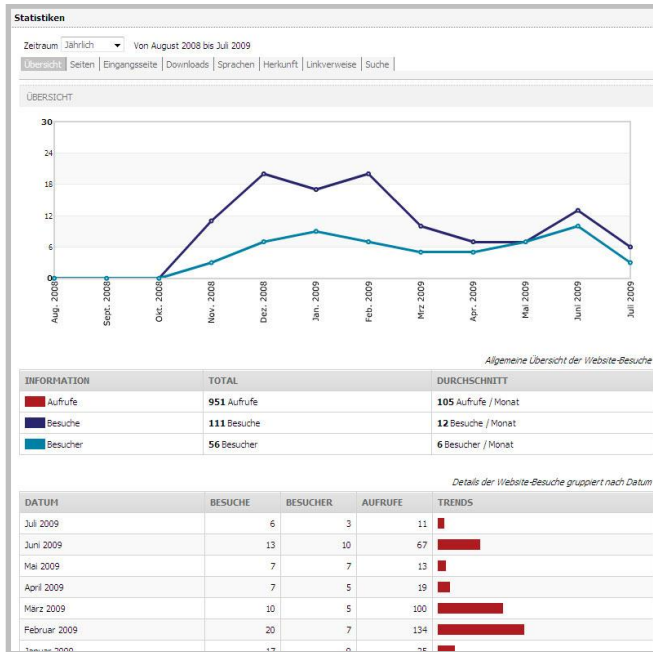


Publishing-Kontrolle: Zeitgesteuerte oder benutzerdefinierte Veröffentlichung von Seiten und Dokumenten



WEBCORE

LEISTUNGSFÄHIGES WEB CONTENT MANAGEMENT



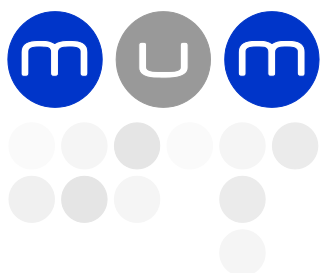
Statistiken geben Aufschluss über sämtliche Online-Marketing relevanten Besuchertrends und bilden wichtige Faktoren zur Erfolgsmessungen und Optimierungsansätze

- Übersicht des Besuchertrends: Seitenaufrufen, Besuche, Verweildauer
- Meist besuchte Seiten und Einstiegsseiten
- Download-Statistiken von Dokumenten
- Sprachen und Länderherkunft
- Linkverweise von Website und Suchmaschinen
- Suchbegriffe bei Suchmaschinen

Detaillierte Besucherstatistiken dank in jährlichen, trimestriellen oder monatlichen Ansichten.

SONSTIGE FEATURES

- Datei-Bibliothek zur zentralen Verwaltung von Dokumenten, Bildern, usw.
- Mehrsprachigkeit
- Automatische Erstellung der Navigations-Menüs und Sitemap
- Vorlagensystem zur homogenen Präsentation
- Zeitgesteuerte Veröffentlichung und Archivierung
- Volltextsuche in Website und allen Dokumenten
- Benutzer- und Zugriffsverwaltung
- Besucherstatistiken und Reporting
- Suchmaschinenfreundlichkeit
- Extranet- und Intranet-Tauglichkeit
- Multisite Verwaltung und Content-Verknüpfung
- Erweiterbarkeit und offene Schnittstellen



MODULE

Jede Site wird individuell an Hand der bereits verfügbaren Module zusammengestellt. Dies spart Kosten und sorgt für einen besseren Überblick. Hier eine Übersicht einiger allgemeinen Module:

Freitext Modul (PageZone)

Freie Texteingabe mit Richtext-Editor zur Textformatierung und der Eingabe von Bildern.

Content Modul

Universelles Inhalts-Modul zur Verwaltung von Rubriken, Kategorien, Seiten, Bildern, Dokumenten (PDF, Word, Excel...), Links, usw. Festlegung der Reihenfolgen und zeitgesteuerte Veröffentlichung von Inhalten. Möglichkeit zur Angabe von Zugriffsrechten nach Benutzergruppen.

Verzeichnis Modul (Directory)

Verwaltung von Personen- und Kontaktdaten, nach Kategorien und Unterkategorien. Verknüpfung mit Kontaktformularen und automatische Erstellung von vCard (.vcf) zum Import in Outlook.

FAQ Modul (Häufig gestellte Fragen)

Veröffentlichung von Fragen & Antworten nach Thema. Anzeige von Zufallsfragen.

Shop Modul

Erstellung eines Online-Shops aus Artikelgruppen und Artikeln. Warenkorbsystem mit Zahlungsmodul über PayPal Service. Verwaltung der Bestellungen.

Freitext-Suche

Stichwortsuche in allen verfügbaren Seiteninhalten, sowie innerhalb aller Dokumente der Bibliothek (mittels Indexing-Server).

Fotogalerie

Veröffentlichung von Fotoalben. Dia-Show und E-Card Funktionen. Veröffentlichung ganzer Fotoserien in einem Schritt (Upload von ZIP-Archiv). Anzeige von Zufallsfotos.

Formular Modul (Mail Form)

Erstellung von Kontaktformularen zum Versand per E-Mail. Mailarchiv zur Konsultierung aller versendeten Meldungen.

RSS Modul

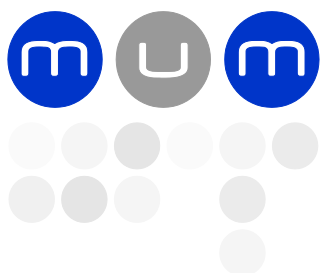
Abruf und Anzeige von RSS und ATOM News-Listen externen Ursprungs.

Newsletter Modul

Verwaltung von Newsletter-Abonnenten nach Gruppen oder Themen. Mehrsprachige Newsletter-Bearbeitung. Versandfunktion mit Lesebestätigung. Automatische Inhalts-Extraktion aus der Website.

Banner Modul

Verwaltung und Veröffentlichung von Werbebannern oder Bildern.



WEBCORE

LEISTUNGSFÄHIGES WEB CONTENT MANAGEMENT

TECHNOLOGIE & ARCHITEKTUR

WebCore's Architektur zeichnet sich durch eine Trennung von einerseits Inhalten, Design und Struktur und andererseits dem funktionellen Kern („Core“) aus. Der Flexibilität und Individualität der Website sind somit keine Grenzen gesetzt.

Der Einsatz innovativer und modernster Standard-Technologien macht aus WebCore eine zukunftsfähige und zuverlässige Gesamtlösung.



Darüber hinaus wird durch das ganzheitliche Entwicklungsmodell gewährleistet, dass Lösungen, die mit WebCore konstruiert werden, allen relevanten und stets aktuellen Richtlinien und Normen gerecht werden können:

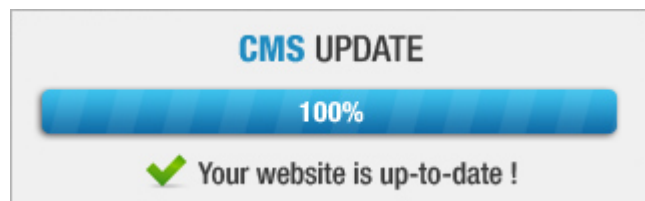


- Web-Standards wie Html5, CSS3,...
- Browser-Kompatibilität und System-Kompatibilität
- Suchmaschinentauglichkeit (auf funktioneller und semantischer Ebene)
- Barrierefreiheit (WCAG, Anysurfer.be,...)



FULL-SERVICE

WebCore ist kein Programm, sondern eine Lösung. Denn ohne den richtigen Partner, erfüllt Software alleine keinen Zweck.



Für unsere Kunden bieten wir das WebCore im Rahmen eines vollen Leistungsspektrums an. Das vollständige System wird auf eigens hierfür vorgesehenen Web-Servern betrieben, und regelmäßigen Updates (Wartung) und Erweiterungen (neue Funktionen) unterzogen.

WebCore bedeutet somit niedrige Anschaffungs- und Betriebskosten, die sich sehr schnell bezahlt machen.

WebCore verfügt über zahlreiche Out-of-the-Box Funktionen. Das Rad wird also hier nicht jedes Mal neu erfunden. Dabei bleibt die Erweiterbarkeit gesichert. Sie erwerben nur die Bausteine, die Sie auch benötigen.

Das verringert die Komplexität und schont das Budget.